



## COORDINATEUR SSI - SYSTEME DE SÉCURITÉ INCENDIE.

### Durée

21.00 heures (3.00 jours)

### Profils des apprenants

- Coordinateurs SSI, techniciens sécurité, responsables maintenance.
- Chargés d'affaires, maîtres d'œuvre, ingénieurs QHSE.
- Responsables sécurité incendie en ERP ou IGH.

### Prérequis

- Connaissances de base en sécurité incendie et lecture de plans techniques.
- Expérience dans le domaine de la maintenance ou de la construction recommandée.



### Accessibilité et délais d'accès :

AXIO Protech traite vos données selon le RGPD pour fournir ses services, répondre à vos demandes et améliorer votre expérience utilisateur. Vous disposez d'un droit d'accès, modification et suppression via [protectiondesdonnees@axio-formation.com](mailto:protectiondesdonnees@axio-formation.com).

### Processus :

Recueil de besoin, validation prérequis, devis/convention, convocation. Pour toute inscription contacter notre service commercial sur [contact@axio-protech.com](mailto:contact@axio-protech.com). Délai d'accès: 3 semaines. Personnalisation via DUERP/consignes site.

### Modalités d'accès aux personnes en situation de handicap :

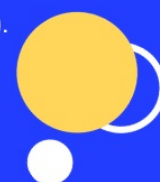
Pour les personnes en situation de handicap, nous étudions les actions que nous pouvons mettre en place pour favoriser leur apprentissage à travers un questionnaire avant formation. Nous nous appuyons également sur un réseau de partenaires locaux.

### Qualité et indicateurs de résultats :

Taux de présence VS taux d'abandon, taux de satisfaction à chaud et à froid, taux de réussite à l'évaluation finale.

## OBJECTIFS PÉDAGOGIQUES.

- Comprendre la structure, les objectifs et la réglementation d'un SSI.
- Identifier les rôles et responsabilités du coordinateur SSI selon la norme NF S 61-931.
- Analyser les besoins de sécurité incendie d'un site.
- Assurer la coordination entre les différents acteurs du projet (maître d'ouvrage, installateur, bureau de contrôle...).
- Garantir la conformité réglementaire et fonctionnelle des équipements.



# CONTENU DE LA FORMATION.

## 1. Introduction au Système de Sécurité Incendie (SSI)

- Les fondamentaux de la sécurité incendie en ERP et IGH.
- Objectifs et architecture générale d'un SSI.
- Les différents types de systèmes (SSI de catégorie A à E).
- Le rôle et la responsabilité du coordinateur SSI.
- Exercice : identification des éléments d'un SSI sur plan.

## 2. Cadre réglementaire et normatif

- Les textes réglementaires applicables (arrêté du 25 juin 1980, Code du travail, NF S 61-931).
- Les obligations du maître d'ouvrage, de l'exploitant et du coordinateur.
- Les phases du projet : conception, installation, vérification, exploitation.
- Les documents de référence (Dossier d'Identification du SSI, registre de sécurité, rapports de vérification). Étude de cas : analyse d'un extrait de dossier SSI conforme à la norme.

## 3. Composition et fonctionnement du SSI

- Sous-systèmes et équipements : SDI (Détection), CMSI (Centrale), ECS, DM, DAS, DS, UGA.
- Les liaisons électriques et logiques entre les sous-systèmes.
- La hiérarchisation des fonctions et la logique de cause-effet.
- Tests de fonctionnement et vérification de la cohérence globale.
- Exercice pratique : lecture et validation d'un schéma fonctionnel SSI.

## 4. Missions du coordinateur SSI

- Rôle du coordinateur en phase de conception, réalisation, réception et exploitation.
- Méthodologie de coordination et validation des interfaces.
- Gestion des modifications et mises à jour du dossier SSI.
- Communication et reporting auprès des intervenants.

## 5. Méthodologie de conception et de validation

- Analyse des risques et détermination des zones de sécurité.
- Élaboration du cahier des charges fonctionnel SSI.
- Vérification des plans, schémas et notices techniques.
- Contrôle final de conformité et réception du SSI.

## 6. Exploitation, maintenance et évolutions du SSI

- Suivi et maintenance périodique des installations.
- Gestion des anomalies et interventions sur le système.
- Actualisation du dossier SSI en cas de travaux ou de changement de configuration.
- Audit et contrôle de conformité périodique.
- Exercice : analyse d'un rapport d'audit et proposition d'actions correctives.



## ÉQUIPE PÉDAGOGIQUE.

Notre équipe pédagogique maîtrise l'ensemble des sujets proposés à la formation. Nous construisons nos programmes en identifiant les besoins en compétences des futurs apprenants et en collaboration avec nos experts métiers.

Axio Protech repose sur une approche personnalisée pour chaque parcours professionnel.

Nous concevons des formations professionnalisantes qui non seulement répondent à vos besoins spécifiques, mais vous préparent aussi à exceller dans votre domaine.

Pour tout besoin lié à la pédagogie, notre référente est Maud :

[maud.hoffmann@axio-formation.com](mailto:maud.hoffmann@axio-formation.com) (également référente handicap)

Pour tout besoin d'ordre administratif ou logistique, notre référente est Emilie :

[emilie.vannieuwenborg@axio-formation.com](mailto:emilie.vannieuwenborg@axio-formation.com)



### Ressources pédagogiques et techniques

- En présentiel : Accueil des participants dans une salle dédiée à la formation, Documents supports de formation projetés, Etudes de cas concrets, Quizz et activités collectives en salle, Mise à disposition en ligne de documents supports à la suite de la formation
- En distanciel : Classes virtuelles via l'interface Digiforma ou Livestorm, Support de formation partagé, Activités d'entraînement en synchrone
- Démonstrations : privilégie des vidéos de pupitre SSI, schémas de zones, scénarios d'essais périodiques, journaux de sécurité anonymisés.
- Périmètre : pour rappel, la formation n'octroie pas SSIAP et ne vaut pas habilitation ; elle forme à exploiter/coordonner un SSI selon la NF S 61-931.

### Moyens d'encadrement

Formateurs : experts en sécurité incendie avec expérience opérationnelle en conception/coordination SSI (ERP/IGH), maîtrise de la réglementation (CCH, arrêtés ERP/IGH) et des normes SSI (famille NF S 61-93x). Certification CNPP "Coordonnateur SSI" ou équivalent fortement recommandée. contenus alignés sur la NF S 61-931 (missions/compétences du coordonnateur SSI), la réglementation ERP/IGH, et les recommandations CNPP (et règles APSAD applicables).

Pour rappel, la formation n'octroie pas SSIAP et ne vaut pas habilitation ; elle forme à exploiter/coordonner un SSI selon la NF S 61-931.

### Dispositif de suivi de l'exécution de l'évaluation des résultats de la formation

- Feuilles d'émargement
- Autoévaluation de niveau en début de formation et fin de formation
- Évaluations d'entraînement tout au long de la formation
- Évaluation finale sur la réglementation, la norme NF S 61-931 et les missions du coordinateur + étude de cas/pratique sur maquette
- Questionnaire de satisfaction à chaud et à froid
- Délivrance d'une attestation de formation "Coordinateur SSI – Système de Sécurité Incendie".

